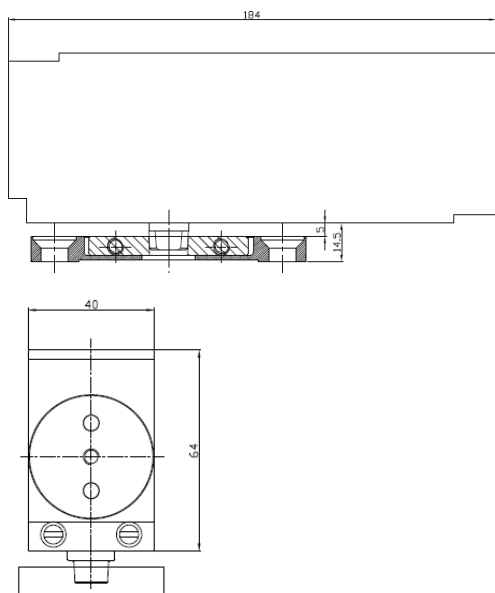


## Hydraulische inbouw speun met stop 90°

### Afbeelding:



### Maatvoering:



### Artikelnummers:

PSI-150 inbouw

40-0200-080

### Eigenschappen :

#### **Geschikt voor type deuren:**

Pendeldeuren enkel of dubbel Hout, Staal en Aluminium

#### **Deurdikte**

Voor deuren vanaf 50 mm

#### **Onzichtbaar**

De boven-en onderspeun zijn verwerkt in de deur. Het enige zichtbare is een draaipunt.

#### **Geschikt voor kamerhoge deuren**

Door onze unieke bovenspeunen is het mogelijk om tot 3 mm onder het plafond te monteren.

#### **Vederlichte bediening**

#### **Draaipunt**

Aan de kopse kant of midden van de deur

#### **Geschikt voor vloerverwarming**

Met onze systemen hoeft u slechts 8 mm diep te boren kans op beschadigen van de vloerverwarming bijna nihil is. De design vloerplaat zorgt voor een chique uitstraling

#### **Getest conform DIN EN 1154**

Onze systemen zijn getest volgens de Europese norm voor hydraulische systemen minimaal 500,00 cycli gegarandeerd.

#### **2 jaar geen gezeur garantie**

#### **Instelbare sluitsnelheid**

Standaard voorzien van sluitsnelheid, met een 0 punt instelling

#### **Deurgewicht**

Tot een gewicht van 150 kg per deurblad.

#### **Deurbreedte**

Deurbreedte van maximaal 1250 mm.

#### **Mertech Taatsdeursystemen**

Rijssen, Nederland

Telefoon +31 (0)85 9026 222

E-mail [info@citgeztrading.nl](mailto:info@citgeztrading.nl)

Website [Mertech.nu](http://Mertech.nu)