

# VP-20

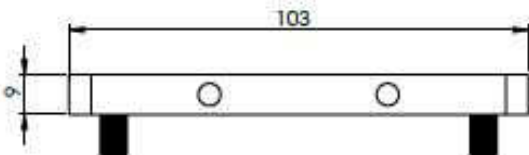
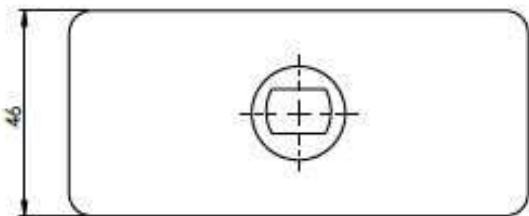


## Design-Bodenplatte

Abbildung:



Abmessungen:



Artikelnummer:

VP-20

40-0200-065

**Mertech Taatsdeursystemen**

Rijssen, Nederland

Telefoon +31 (0)85 9026 222

E-mail [info@mertech.nu](mailto:info@mertech.nu)

Website [www.mertech.nu](http://www.mertech.nu)

Eigenschappen :

**Geeignet für systemen**

PSI-100, PSI-150, PSG-100, PSG-150, PSF-100

**Geeignet für Bodentypen:**

Alle

**Unsichtbar**

Dieser Design-Bodenplatte strahlt Schönheit und Kraft aus

**Montage**

4 Bohrlöcher max. 10 mm Tief, unsichtbar

**Material**

Aus edelstahl

**Drehpunkt**

In der Türkante oder Mitte an der Obenseite.

**Garantie**

2 Jahre

**Verstellbarkeit:**

3 mm nach vorne oder nach hinten 3mm nach links oder rechts

**Fussbodenheizung freundlich:**

Aufgrund ihrer einzigartigen Eigenschaften ist diese Bodenplatte geeignet für alle Arten von Böden Das Bohren bis zur Fliesentiefe ist ausreichend, so dass das Risiko einer Beschädigung an der Fußbodenheizung praktisch ausgeschlossen ist Durch den speziellen M-Fix-Leim ist die Bodenplatte bereits nach 10 Minuten einsatzbereit und sitzt dann fest an ihrem Platz.

**Abmessungen**

Dicke 9 mm, Breite 46 mm, Länge 103 mm

**Bohrtiefe**

Max 8-10 mm

**Oberfläche**

Standardmäßig Edelstahl oder schwarz, andere Ausführungen auf Anfrage